



Компания «РиветКом» предоставляет услуги по установке крепеж на детали заказчика с использованием нашего оборудования, технологической оснастки и крепёжных изделий.

Возможно изготовление деталей по эскизам Заказчика в количестве от одной штуки до крупной партии.

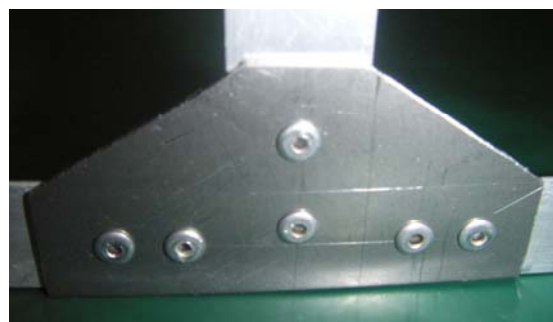
Мы поможем реализовать Ваши идеи и воплотить их в бизнесе.

Сроки и цены приятно удивят Вас.

Консультацию по услугам установки крепежа можно получить у Технического специалиста компании – Барановского Игоря Васильевича, по телефонам: (495) 781 42 49, (495) 781 21 63.

- **Установка вытяжных заклепок**

Применяется для соединения деталей из металла и неметаллических общей толщиной пакета от 0,5 и более, диаметром от 2,4 до 10 мм.



- **Установка винтовых и гаечных заклепок**

Возможна установка заклепок М3-М10, в металлических и неметаллических деталях, толщиной скрепляемого пакета от 0,5 до 6 мм



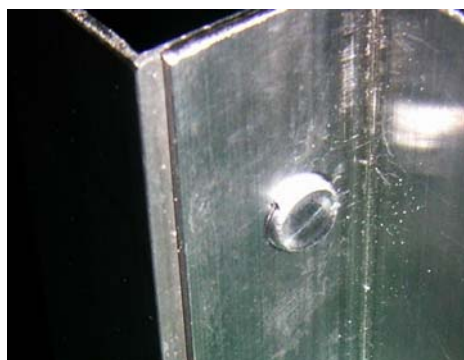
- **Запрессовка резьбовых шпилек и гаек**

Запрессовка крепежа М3-М8 в листовых деталях толщиной от 0,5 мм.



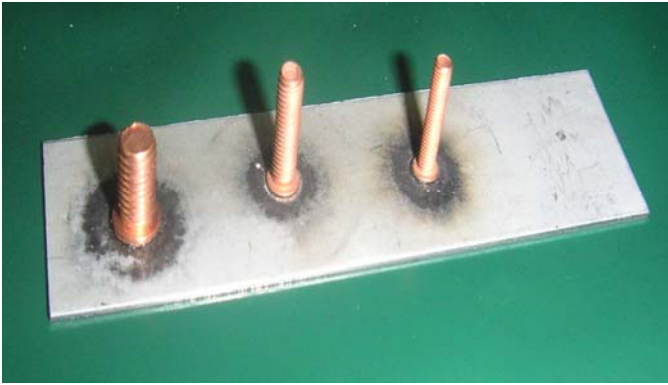
- **Пуклевка (клинч, холодная сварка)**

Используется для скрепления металлических листовых и профильных деталей общей толщиной до 3мм. Возможно двухслойное и более соединение.



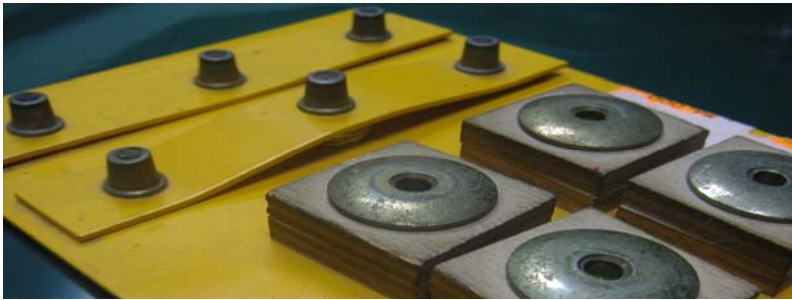
- **Установка резьбовых и не резьбовых шпилек методом конденсаторной сварки**

Установка крепежа М3-М8 на металлические листовые и профильные детали с толщиной стенки от 0,5 мм.



- **Установка соединений высокой прочности.**

Используются болты (штифты) диаметром от 5mm до 25 mm с обжимным запирающим кольцом, толщина скрепляемого пакета от 5mm до 105mm.



- **Отбортовка отверстий диаметром от 3 до 6 мм**

Применяется для установки самонарезающих винтов в тонкостенных металлических листовых и профилированных изделиях толщиной до 2мм.



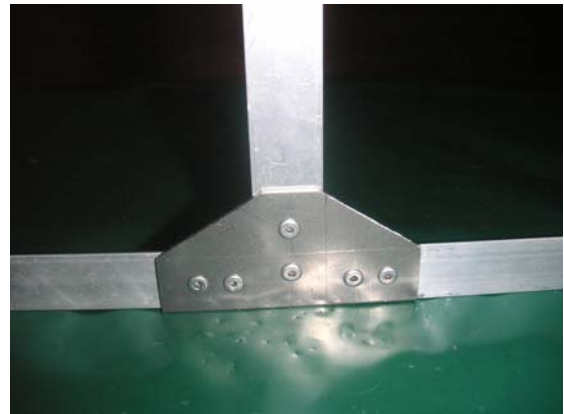
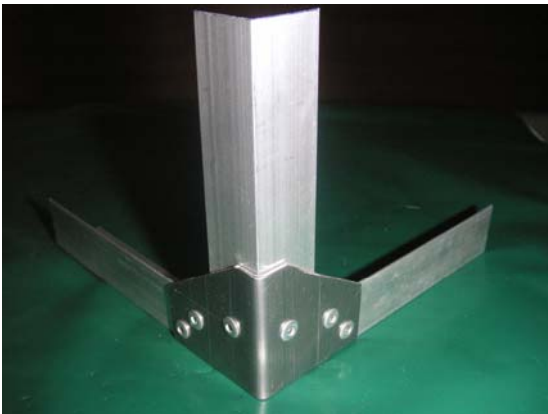
- **Изготовление профильных изделий гибкой и холодной штамповкой листового металла толщиной до 2 мм.**

Максимальная ширина изделия 80 мм.

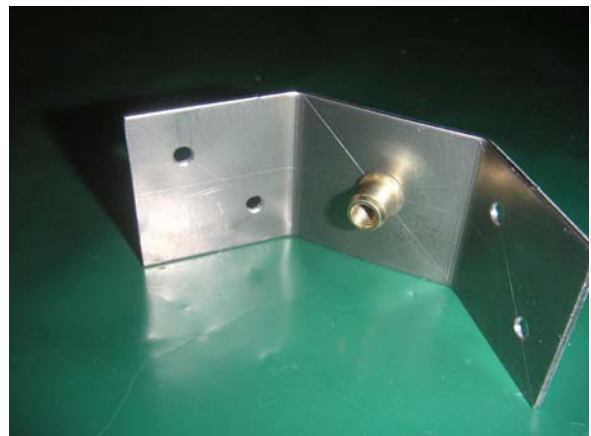
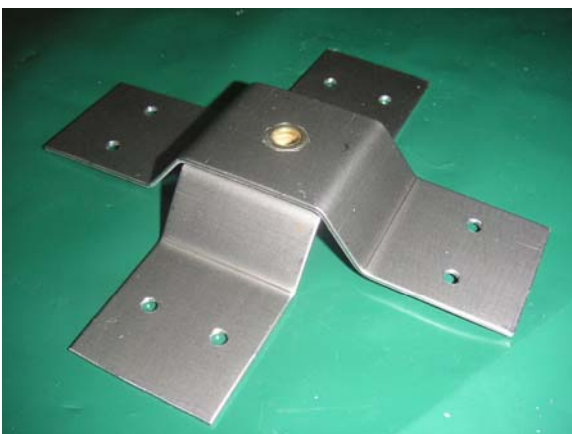


Примеры применения крепежа

- Узлы крепления вытяжными заклепками



- Изделия с гаечными заклепками



- Соединение тонкостенных профилированных изделий пуклевкой

