

# RIVETEC

TITGEMEYER Group



EN

CZ

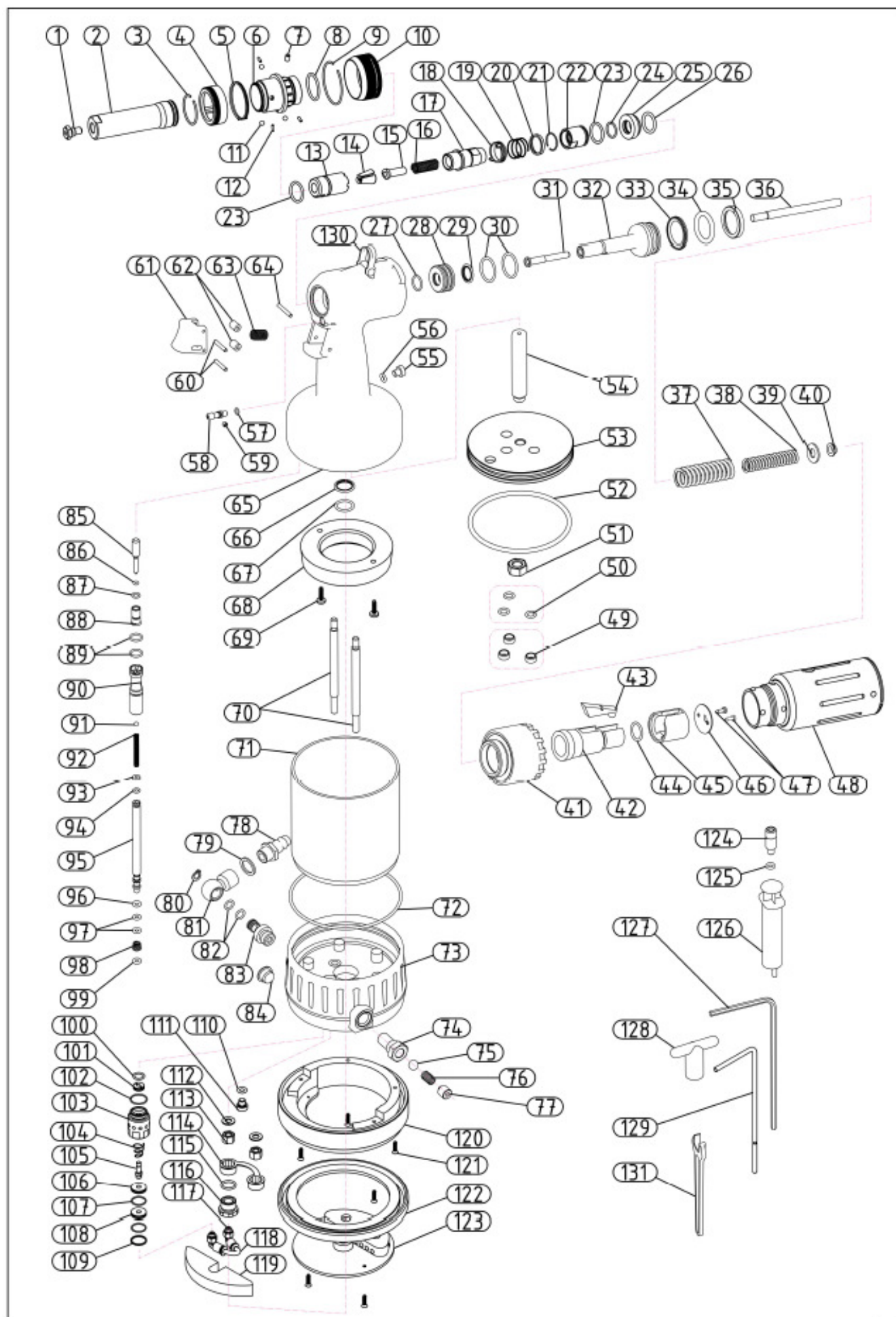
SPARE PARTS KITS / SADY NÁHRADNÍCH DÍLŮ

Tool / Nářadí

## RL60N

## 99-0023:N





Parts can be ordered only as a complete kits. See KITS SPECIFICATION.  
 Díly lze objednat pouze v sadě. Složení sad viz tabulky ROZPIS SAD.

## SPARE PARTS KITS / PŘÍRAZENÍ DÍLŮ DO SAD

Parts can be ordered only as a complete kits. See KITS SPECIFICATION.

Díly lze objednat pouze v sadě. Složení sad viz tabulky ROZPIS SAD.

Position Pozice	Part / Díl	Description	Popis	Pcs. Ks	Spare Parts Kit No. Objednáací číslo sady		
1*	10-0252	Nose Piece 6,4	Náustek 6,4	1	87-0025	87-0310	
1*	10-0253	Nose Piece 6	Náustek 6	1	87-0024	87-0309	
1*	10-0254	Nose Piece 5	Náustek 5	1	87-0023	87-0308	
1*	10-0255	Nose Piece 4	Náustek 4	1	87-0022	87-0307	
2	10-1753	Nose Cap	Hubice	1	87-0502		
3	30-6639	Retained Ring	Pojistný kroužek	1	87-0501		
4	10-1752	Ring	Prstenec	1	87-0501		
5	30-7054	Spring	Pružina	1	87-0501		
6	10-1750	Fixture	Upínač	1	87-0501		
7	30-7056	Screw	Šroub	1	87-0501		
8	30-0214	O-Ring	O-kroužek	1	87-0501	87-0366	
9	30-6492	Retained Ring	Pojistný kroužek	1	87-0501		
10	10-1751	Grooved Nut	Rýhovaná matice	1	87-0501		
11	30-2533	Ball	Kulička	3	87-0501		
12	30-0477	Pin	Kolík	3	87-0501		
13	10-1756	Jaw Case	Svěrací hlava	1	87-0383		
14*	30-0274	Jaws (3-piece)	Kleština (3-dílné)	1	87-0051	87-0333	
15	10-0101	Jaws Pusher	Vodící trubka	1	87-0126		
16	30-0145	Spring	Pružina	1	87-0126		
17	10-1754	Jaw Case Body	Mezikus	1	87-0500		
18	10-1755	Latch	Petlice	1	87-0500		
19	30-6638	Spring	Pružina	1	87-0500		
20	10-1757	Washer	Podložka	1	87-0500		
21	30-6493	Retained Ring	Pojistný kroužek	1	87-0500		
22	10-1803	Lock Nut	Kontramatice	1	87-0499		
23	30-0210	O-Ring	O-kroužek	2	87-0499	87-0126	87-0182
24	30-0181	O-Ring	O-kroužek	1	87-0163	87-0182	
25	10-0108	Washer	Podložka	1	87-0163		
26	30-0209	O-Ring	O-kroužek	1	87-0163	87-0182	
27	30-0181	O-Ring	O-kroužek	1	87-0163	87-0182	87-0359
28	10-0109	Leading Piece	Vodící vložka	1	87-0163	87-0359	
29	30-0257	Stepseal	Těsnění písničky	1	87-0163	87-0359	87-0386
30	30-0212	O-Ring	O-kroužek	2	87-0163	87-0359	87-0182
31	10-0318:4,0	Jet	Tryska	1	87-0163		
32	10-0133	Hydraulic Piston	Hydraulický píst	1	87-0163		
33	30-0260	Stepseal	Těsnění pístu	1	87-0163	87-0182	87-0389
34	30-0187	O-Ring	O-kroužek	1	87-0163	87-0182	87-0389
35	10-0280	Guide Ring	Vodící kroužek	1	87-0163	87-0182	87-0389
36	10-0134:4,0	Air Tube	Vzduchová trubka	1	87-0163		
37	30-0147	Spring	Pružina	1	87-0171		
38	30-0149	Spring	Pružina	1	87-0171		
39	10-0499	Pressure Washer	Tlačná podložka	1	87-0171		
40	30-0265	Cup	Manžeta	1	87-0171	87-0182	
41	10-1749:černá	Rear Stopper	Zadní uzávěr	1	87-0496		
42	10-0688:černá	Sleeve	Objímka	1	87-0496		
43	10-0561:černá	Lever	Páčka	1	87-0496		
44	30-0207	O-Ring	O-kroužek	1	87-0496	87-0182	
45	10-0707:černá	Cover	Kryt	1	87-0496		
46	10-0500	Cover Plate	Krytka plechová	1	87-0496		
47	30-0039	Screw	Šroub	2	87-0496		
48	10-1744	Mandrel Collector	Sběrná nádoba	1	87-0495		
49	10-0123	Retained Ring	Pojistný kroužek	3	87-0103		
50	30-0200	O-Ring	O-kroužek	3	87-0103	87-0182	87-0355
51	30-0108	Nut	Matice	1	87-0103		
52	30-0225	O-Ring	O-kroužek	1	87-0103	87-0182	
53	10-0507	Piston Plate	Talíř pístu	1	87-0103		
54	10-0494	Piston Rod	Spodní píst	1	87-0103		

## SPARE PARTS KITS / PŘÍRAZENÍ DÍLŮ DO SAD

Parts can be ordered only as a complete kits. See KITS SPECIFICATION.  
Díly lze objednat pouze v sadě. Složení sad viz tabulky ROZPIS SAD.

Position Pozice	Part / Díl	Description	Popis	Pcs. Ks	Spare Parts Kit No. Objednáací číslo sady		
55	30-0034	Screw	Šroub	1	87-0107	87-0140	
56	30-0178	O-Ring	O-kroužek	1	87-0107	87-0140	87-0182
57	30-0190	O-Ring	O-kroužek	1	87-0156	87-0140	
58	10-0112	Jet	Tryska	1	87-0156	87-0140	
59	30-0036	Screw	Šroub	1	87-0156	87-0140	
60	30-0001	Cylindrical Pin	Kolík válcový	2	87-0512	87-0140	
61	10-0683	Trigger	Tlačítko	1	87-0512	87-0140	
62	10-0064	Pressure Roller	Tlačný váleček	2	87-0512	87-0140	
63	30-0141	Spring	Pružina	1	87-0512	87-0140	
64	30-0002	Cylindrical Pin	Kolík válcový	1	87-0512	87-0140	
65	10-0686:zelená	Hydraulic Body	Hydraulické tělo	1	87-0140		
66	30-0259	Stepseal	Těsnění pístnice	1	87-0140	87-0182	87-0388
67	30-0182	O-Ring	O-kroužek	1	87-0140	87-0182	
68	30-0267	Snubber	Doraz	1	87-0140		
69	30-0067	Screw	Šroub	2	87-0140		
70	10-0203	Leading rod	Vodící tyčka	2	87-0140		
71	10-0498	Chamber Sleeve	Trubka	1	87-0504		
72	30-1156	O-Ring	O-kroužek	1	87-0504	87-0182	
73	10-1788:zelená	Valve Body	Ventilové tělo	1	87-0504		
74	10-0079	Safety Valve - Body	Pojistný ventil - trubka	1	87-0094		
75	30-0269	Ball	Kulička	1	87-0094		
76	30-0144	Spring	Pružina	1	87-0094		
77	10-0080	Safety Valve -Stopper	Pojistný ventil -	1	87-0094		
78	10-0806	Swivel-joint	Vzuchový přípoj	1	87-0281		
79	30-0491	Seal	Těsnění 1/4"	1	87-0281		
80	30-0173	Retained Ring	Pojistný kroužek	1	87-0281		
81	10-0792	Swivel-joint Ball	Vzduchový přípoj -	1	87-0281		
82	30-0228	O-Ring	O-kroužek	2	87-0281		
83	10-0791	Swivel-joint Screw	Vzduchový přípoj -	1	87-0281		
84	30-0400	Stopper	Zátka	1			
85	10-0328	Piston	Ventil	1	87-0512		
86	30-0189	O-Ring	O-kroužek	1	87-0512	87-0182	
87	30-0197	O-Ring	O-kroužek	1	87-0512	87-0182	
88	10-1782	Valve Tube	Trubka ventilu	1	87-0512		
89	30-0204	O-Ring	O-kroužek	2	87-0512	87-0182	
90	10-0119	Sliding Valve	Posuvný ventil	1	87-0512		
91	30-0268	Ball	Kulička	1	87-0512		
92	30-0142	Spring	Pružina	1	87-0512		
93	10-0565	Stopper	Zátka	1	87-0512		
94	30-0191	O-Ring	O-kroužek	1	87-0114	87-0182	
95	10-0382	Valve Rod	Ventilová tyč	1	87-0114		
96	30-0194	O-Ring	O-kroužek	1	87-0114	87-0182	87-0015
97	30-0193	O-Ring	O-kroužek	2	87-0114	87-0182	87-0015
98	30-0143	Spring	Pružina	1	87-0503		
99	30-0194	O-Ring	O-kroužek	1	87-0503		
100	30-1031	O-Ring	O-kroužek	1	87-0503		
101	10-1780	Piston	Píst 1	1	87-0503		
102	30-5133	O-Ring	O-kroužek	1	87-0503		
103	10-1758	Valve	Ventil	1	87-0503		
104	30-7078	Spring	Pružina	1	87-0503		
105	10-1759	Piston Rod	Pístnice	1	87-0503		
106	10-1781	Piston	Píst 2	1	87-0503		
107	30-6744	O-Ring	O-kroužek	2	87-0503		
108	10-1804	Cover	Víčko	1	87-0503		
109	30-0168	Retained Ring	Pojistný kroužek	1	87-0503		
110	30-0178	O-Ring	O-kroužek	1	87-0107		
111	30-0034	Screw	Šroub	1	87-0107		
112	30-0089	Washer	Podložka	2	87-0014	87-0182	
113	30-0106	Blind Nut	Maticе uzavřená	2	87-0014		

## SPARE PARTS KITS / PŘÍRAZENÍ DÍLŮ DO SAD

Parts can be ordered only as a complete kits. See KITS SPECIFICATION.  
Díly lze objednat pouze v sadě. Složení sad viz tabulky ROZPIS SAD.

Position Pozice	Part / Díl	Description	Popis	Pcs. Ks	Spare Parts Kit No. Objednací číslo sady		
114	10-0812	Safety Cover	Zajišťovací kryt	1	87-0014		
115	30-0206	O-Ring	O-kroužek	1	87-0503	87-0182	
116	10-1783	Valve Stopper	Ventilový uzávěr	1	87-0503		
117	30-1680	Fitting	Šroubení	2	87-0503		
118	30-3206	Tube	Hadička	1	87-0503		
119	10-1786	Silencer	Tlumič	1	87-0505		
120	10-1784	Buffer	Nárazník	1	87-0505		
121	30-0080	Screw	Šroub	6	87-0505	87-0014	
122	30-0297	Safety Gum	Ochranná guma	1	87-0505		
123	10-0717	Cover Plate	Krycí deska	1	87-0505		
124	10-0251	Adapter	Adaptér	1	87-0187		
125	30-0178	O-Ring	O-kroužek	1	87-0187		
126	30-0288	Oil Syringe	Stříkačka na olej	1	87-0187		
127	30-0293	Internal Hex Key	Klíč imbusový	1			
128	10-0830	Key SW 11	Klíč nástrčný 11	1			
129	10-0250:N	Crank	Táhlo	1			
130	30-0301	Lifting Attachment	Závěs	1	87-0123		
131	30-0292	Flat Key 11	Klíč otevřený 11	1			

\* other sizes of nosepieces and other paking of jaws see on next pages

\* další velikosti náustků a další balení kleštin viz následující stránky

## NOSEPIECES AND JAWS / NÁUSTKY A KLEŠTINY



<b>87-0022</b> Nosepiece 4 Náustek 4		
Pos. / Poz.	Part / Díl	Pcs / Ks
1	10-0255	1

<b>87-0023</b> Nosepiece 5 Náustek 5		
Pos. / Poz.	Part / Díl	Pcs / Ks
1	10-0254	1

<b>87-0024</b> Nosepiece 6 Náustek 6		
Pos. / Poz.	Part / Díl	Pcs / Ks
1	10-0253	1

<b>87-0025</b> Nosepiece 6,4 Náustek 6,4		
Pos. / Poz.	Part / Díl	Pcs / Ks
1	10-0252	1

**20x**

<b>87-0307</b> Nosepiece 4 Náustek 4		
Pos. / Poz.	Part / Díl	Pcs / Ks
1	10-0255	20

<b>87-0308</b> Nosepiece 5 Náustek 5		
Pos. / Poz.	Part / Díl	Pcs / Ks
1	10-0254	20

<b>87-0309</b> Nosepiece 6 Náustek 6		
Pos. / Poz.	Part / Díl	Pcs / Ks
1	10-0253	20

<b>87-0310</b> Nosepiece 6,4 Náustek 6,4		
Pos. / Poz.	Part / Díl	Pcs / Ks
1	10-0252	20



<b>87-0051</b> Jaws (3-piece) Kleštiny (3-dílné)		
Pos. / Poz.	Part / Díl	Pcs / Ks
14	30-0274	1

**20x**

<b>87-0333</b> Jaws (3-piece) Kleštiny (3-dílné)		
Pos. / Poz.	Part / Díl	Pcs / Ks
14	30-0274	20

# 99-0023:N

## KITS SPECIFICATION / ROZPIS SAD

<b>87-0014</b> Valve Body Locking Zajištění ventilového těla		
Pos. / Poz.	Part / Díl	Pcs / Ks
114	10-0812	1
121	30-0080	2
112	30-0089	2
113	30-0106	2

<b>87-0114</b> Valve bar Ventilová tyč		
Pos. / Poz.	Part / Díl	Pcs / Ks
95	10-0382	1
94	30-0191	1
97	30-0193	2
96	30-0194	1

<b>87-0015</b> Main Valve Rod Seal Hlavní těsnění ventilové tyče		
Pos. / Poz.	Part / Díl	Pcs / Ks
97	30-0193	2
96	30-0194	1

<b>87-0123</b> Lifting Attachment Závěs		
Pos. / Poz.	Part / Díl	Pcs / Ks
130	30-0033	1
	30-0301	1
	30-0302	2

<b>87-0025</b> Nosepiece 6,4 Náustek 6,4		
Pos. / Poz.	Part / Díl	Pcs / Ks
1	10-0252	1

<b>87-0126</b> Spring and Jaws Pusher Pružina a vodič čelistí		
Pos. / Poz.	Part / Díl	Pcs / Ks
15	10-0101	1
16	30-0145	1
23	30-0210	1

<b>87-0051</b> Jaws (3-piece) Kleštiny (3-dílné)		
Pos. / Poz.	Part / Díl	Pcs / Ks
14	30-0274	1

<b>87-0140</b> Hydraulic Body Hydraulické tělo		
Pos. / Poz.	Part / Díl	Pcs / Ks
62	10-0064	2
58	10-0112	1
70	10-0203	2
61	10-0683	1
65	10-0686:zelená	1
60	30-0001	2
64	30-0002	1
55	30-0034	1
59	30-0036	1
69	30-0067	2
63	30-0141	1
56	30-0178	1
67	30-0182	1
57	30-0190	1
66	30-0259	1
68	30-0267	1

<b>87-0094</b> Safety Valve Pojistný ventil		
Pos. / Poz.	Part / Díl	Pcs / Ks
74	10-0079	1
77	10-0080	1
76	30-0144	1
75	30-0269	1

<b>87-0103</b> Pneumatic Piston Pneumatický píst		
Pos. / Poz.	Part / Díl	Pcs / Ks
49	10-0123	3
54	10-0494	1
53	10-0507	1
51	30-0108	1
50	30-0200	3
52	30-0225	1

<b>87-0107</b> Fill Screw Assembly Vypouštěcí šroub komplet		
Pos. / Poz.	Part / Díl	Pcs / Ks
55, 111	30-0034	1
56, 110	30-0178	1

<b>87-0156</b> Jet Tryska		
Pos. / Poz.	Part / Díl	Pcs / Ks
58	10-0112	1
59	30-0036	1
57	30-0190	1

<b>87-0163</b> Hydraulic Piston Hydraulický píst		
Pos. / Poz.	Part / Díl	Pcs / Ks
25	10-0108	1
28	10-0109	1
32	10-0133	1
36	10-0134:4,0	1
35	10-0280	1
31	10-0318:4,0	1
24, 27	30-0181	2
34	30-0187	1
26	30-0209	1
30	30-0212	2
29	30-0257	1
33	30-0260	1

<b>87-0171</b> Pressure Springs Tlačné pružiny		
Pos. / Poz.	Part / Díl	Pcs / Ks
39	10-0499	1
37	30-0147	1
38	30-0149	1
40	30-0265	1

<b>87-0187</b> Oil Refill Set Plnicí sada		
Pos. / Poz.	Part / Díl	Pcs / Ks
124	10-0251	1
125	30-0178	1
126	30-0288	1

<b>87-0281</b> Air Joint Vzduchový přípoj		
Pos. / Poz.	Part / Díl	Pcs / Ks
83	10-0791	1
81	10-0792	1
78	10-0806	1
80	30-0173	1
82	30-0228	2
79	30-0491	1

<b>87-0355</b> Seal Of Pneumatic Piston Těsnění pneumatického pístu		
Pos. / Poz.	Part / Díl	Pcs / Ks
50	30-0200	3

<b>87-0182</b> Seal Kit 60 Sada těsnění 60		
Pos. / Poz.	Part / Díl	Pcs / Ks
35	10-0280	1
112	30-0089	2
56	30-0178	1
24, 27	30-0181	2
67	30-0182	1
34	30-0187	1
86	30-0189	1
94	30-0191	1
97	30-0193	2
96	30-0194	2
87	30-0197	1
50	30-0200	3
89	30-0204	2
115	30-0206	1
44	30-0207	1
	30-0208	1
26	30-0209	1
23	30-0210	1
30	30-0212	2
52	30-0225	1
29	30-0257	1
66	30-0259	1
33	30-0260	1
40	30-0265	1
72	30-1156	1

<b>87-0359</b> Leading Piece Assembly Vodící vložka komplet		
Pos. / Poz.	Part / Díl	Pcs / Ks
28	10-0109	1
27	30-0181	1
30	30-0212	2
29	30-0257	1

<b>87-0383</b> Jaw Case Svěrací hlava		
Pos. / Poz.	Part / Díl	Pcs / Ks
13	10-1756	1

<b>87-0386</b> Stepseal 12 Stepseal 12		
Pos. / Poz.	Part / Díl	Pcs / Ks
29	30-0257	1



<b>87-0388</b> Stepseal 14 Stepseal 14		
Pos. / Poz.	Part / Díl	Pcs / Ks
66	30-0259	1

<b>87-0389</b> Stepseal 30 Stepseal 30		
Pos. / Poz.	Part / Díl	Pcs / Ks
35	10-0280	1
34	30-0187	1
33	30-0260	1

<b>87-0495</b> Mandrel Collector Assembly Sběrná nádobka komplet		
Pos. / Poz.	Part / Díl	Pcs / Ks
48	10-1744	1
	10-1745	1
	10-1746	1
	10-1747	2
	10-1748	1
	30-6117	2
	30-6673	1
	SST 5010	1

<b>87-0496</b> Safety Stopper Assembly Pojistný uzávěr komplet		
Pos. / Poz.	Part / Díl	Pcs / Ks
46	10-0500	1
41	10-1749:černá	1
43	10-0561:černá	1
42	10-0688:zelená	1
45	10-0707:černá	1
47	30-0039	2
44	30-0207	1

<b>87-0499</b> Lock Nut Pojistná matka		
Pos. / Poz.	Part / Díl	Pcs / Ks
22	10-1803	1
23	30-0210	1

<b>87-0500</b> Spacer Assembly Mezikus komplet		
Pos. / Poz.	Part / Díl	Pcs / Ks
17	10-1754	1
18	10-1755	1
20	10-1757	1
21	30-6493	1
19	30-6638	1

<b>87-0501</b> Nose Cap Holder Držák Hubice		
Pos. / Poz.	Part / Díl	Pcs / Ks
6	10-1750	1
10	10-1751	1
4	10-1752	1
8	30-0214	1
12	30-0477	3
11	30-2533	3
9	30-6492	1
3	30-6639	1
5	30-7054	1
7	30-7056	1

<b>87-0502</b> Nose Cap Hubice		
Pos. / Poz.	Part / Díl	Pcs / Ks
2	10-1753	1

<b>87-0503</b> By-passing Valve Assembly Přepouštěcí ventil komplet		
Pos. / Poz.	Part / Díl	Pcs / Ks
103	10-1758	1
105	10-1759	1
101	10-1780	1
106	10-1781	1
116	10-1783	1
108	10-1804	1
98	30-0143	1
109	30-0168	1
99	30-0194	1
115	30-0206	1
100	30-1031	1
117	30-1680	2
118	30-3206	0,1
102	30-5133	1
107	30-6744	2
104	30-7078	1

<b>87-0504</b> Valve Body Ventilové tělo		
Pos. / Poz.	Part / Díl	Pcs / Ks
73	10-1788	1
71	10-0498	1
72	30-1156	1

**99-0023:N**

<b>87-0505</b> Bottom Cover Assembly Spodní kryt komplet		
Pos. / Poz.	Part / Díl	Pcs / Ks
120	10-1784	1
119	10-1786	1
123	10-0717	1
121	30-0080	6
122	30-0297	1

<b>87-0512</b> Trigger Tlačítko		
Pos. / Poz.	Part / Díl	Pcs / Ks
62	10-0064	2
90	10-0119	1
88	10-1782	1
85	10-0328	1
93	10-0565	1
61	10-0683	1
60	30-0001	2
64	30-0002	1
63	30-0141	1
92	30-0142	1
86	30-0189	1
87	30-0197	1
89	30-0204	2
91	30-0268	1

# NOTES

# RIVETEC SOLUTIONS



RIVETING PLIERS  
NÝTOVACÍ KLEŠTĚ



RIVETING TOOLS  
NÝTOVACÍ NÁŘADÍ



HYDRAULIC RIVETING TOOLS  
HYDRAULICKÉ NÝTOVACÍ NÁŘADÍ



RIVETING COMPONENTS  
NÝTOVACÍ KOMPONENTY



TIOS CONTROL TOOLS  
NÁŘADÍ S TIOS CONTROL  
TOOLS WITH RIVETING PROCESS CONTROL  
NÁŘADÍ S KONTROLOU NÝTOVACÍHO PROCESU



FASTENERS  
SPOJOVACÍ MATERIÁL



SINGLE-PURPOSE MACHINE  
JEDNOÚČELOVÉ STROJE